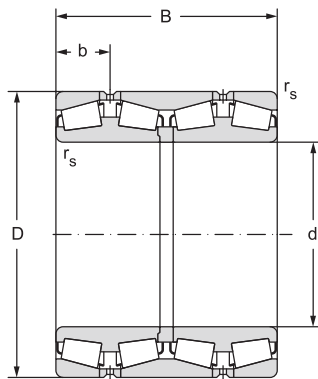


## Four-row tapered roller bearings d = 160 to 630 mm



12.6.3

Main dimensions						Basic load rating		Fatigue load limit
d	D	B	r <sub>1s</sub>	r <sub>2s</sub>	b	dynamic	static	P <sub>u</sub>
			min	min		C <sub>r</sub>	C <sub>or</sub>	
mm						kN		kN
160	240	145	2,5	2,5	34,25	799	1720	170
170	260	160	2,5	2,5	37,75	990	2140	210
180	280	180	2,5	2,5	42,50	1150	2490	240
190	290	180	2,5	2,5	42,50	1170	2600	240
200	310	200	2,5	2,5	47,50	1420	3110	290
220	340	218	3,0	3,0	51,75	1680	3770	340
240	360	218	3,0	3,0	51,75	1700	3920	340
260	400	250	4,0	4,0	59,75	2230	5080	430
280	420	250	4,0	4,0	59,75	2270	5290	440
300	460	290	4,0	4,0	69,25	2910	6760	550
320	480	290	4,0	4,0	69,25	2960	7040	570
340	520	325	5,0	5,0	77,50	3520	8530	670
360	480	218	3,0	3,0	51,75	2170	5990	480
	540	325	5,0	5,0	77,50	3580	8870	690
380	560	325	5,0	5,0	77,50	3650	9200	710
400	600	355	5,0	5,0	84,75	4340	10600	800
420	620	355	5,0	5,0	84,75	4420	11100	820
500	720	400	6,0	6,0	95,00	5390	14300	1 000
525	780	450	6,0	6,0	106,50	6660	17600	1 200
530	780	450	6,0	6,0	106,50	6660	17600	1 200
630	920	515	7,5	7,5	125,00	8730	24200	1 600

Limiting speed for lubrication with		Bearing designation	Weight	Factors			
grease	oil			e	Y1	Y2	Y0
min <sup>-1</sup>			kg				
710	940	36032	23,6	0,45	1,5	2,2	1,5
630	840	36034	30	0,46	1,5	2,2	1,5
590	780	36036	40,5	0,45	1,5	2,2	1,5
540	720	36038	42,5	0,47	1,4	2,2	1,4
500	670	36040	51,5	0,44	1,5	2,3	1,5
420	560	36044	71,6	0,45	1,5	2,3	1,5
400	530	36048	76,3	0,48	1,4	2,1	1,4
330	450	36052	111	0,44	1,5	2,3	1,5
320	420	36056	117	0,47	1,4	2,1	1,4
290	380	36060	169	0,44	1,5	2,3	1,5
260	340	36064	177	0,47	1,4	2,2	1,4
240	320	36068	241	0,44	1,5	2,3	1,5
240	320	36972	113	0,43	1,6	2,3	1,5
220	290	36072	253	0,46	1,5	2,2	1,4
200	260	36076**	263	0,48	1,4	2,1	1,4
190	250	36080**	339	0,44	1,5	2,3	1,5
180	240	36084**	351	0,46	1,5	2,2	1,4
140	190	360/500**	504	0,47	1,4	2,1	1,4
126	170	360/525**	713	0,45	1,5	2,2	1,5
120	160	360/530**	693	0,45	1,5	2,2	1,5
94	126	360/630**	1090	0,44	1,5	2,3	1,5

